



# Servicios de trasvase – Actividad Estratégica en la Cadena de Suministro

---

Ramón Isla Gómez – Director General

FR Terminales







# Video Corporativo





# Certificaciones

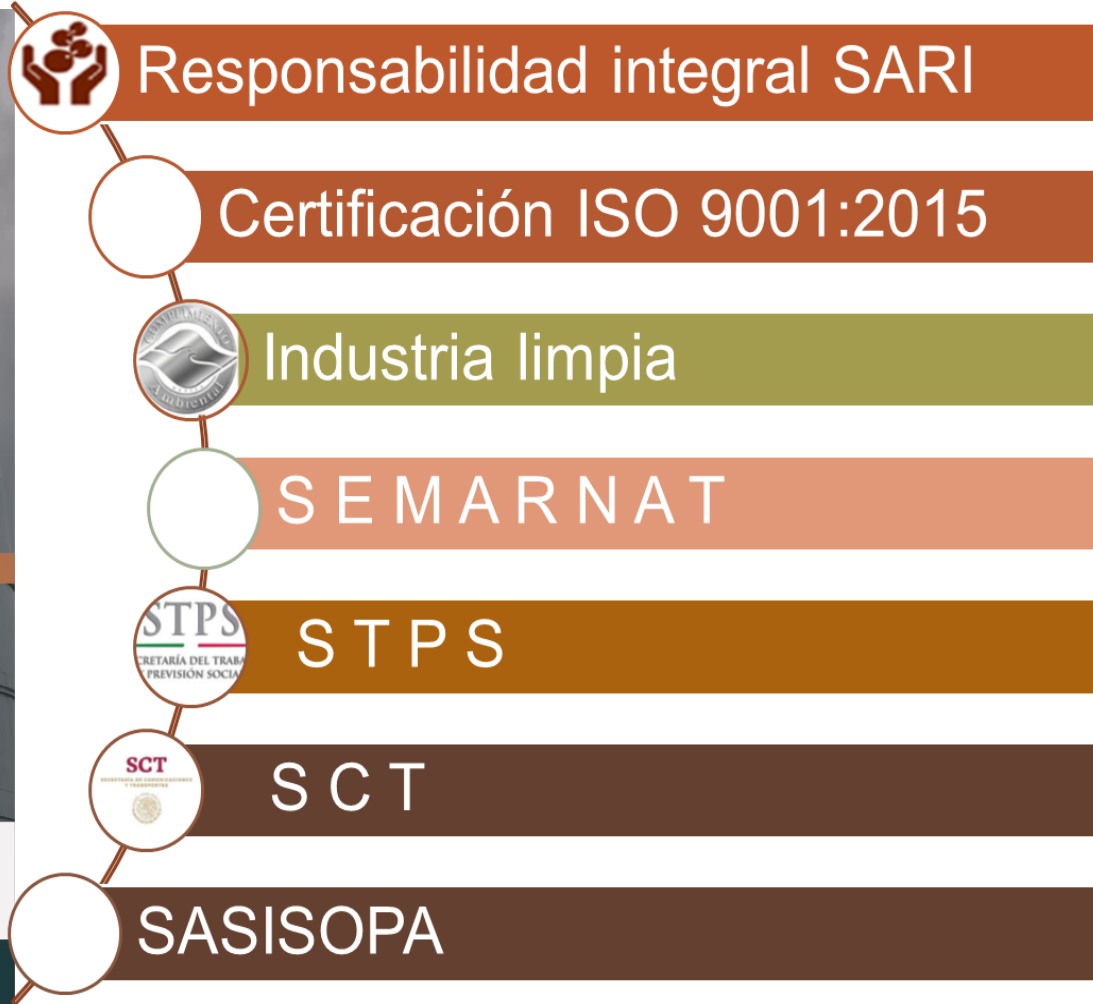


-  Storage in tanks and silos
-  Warehouse storage
-  Products transloading  
Capacidad al 90% 100 8 m<sup>3</sup>  
Capacidad al 100% 112m<sup>3</sup>
-  Lab test and mixtures

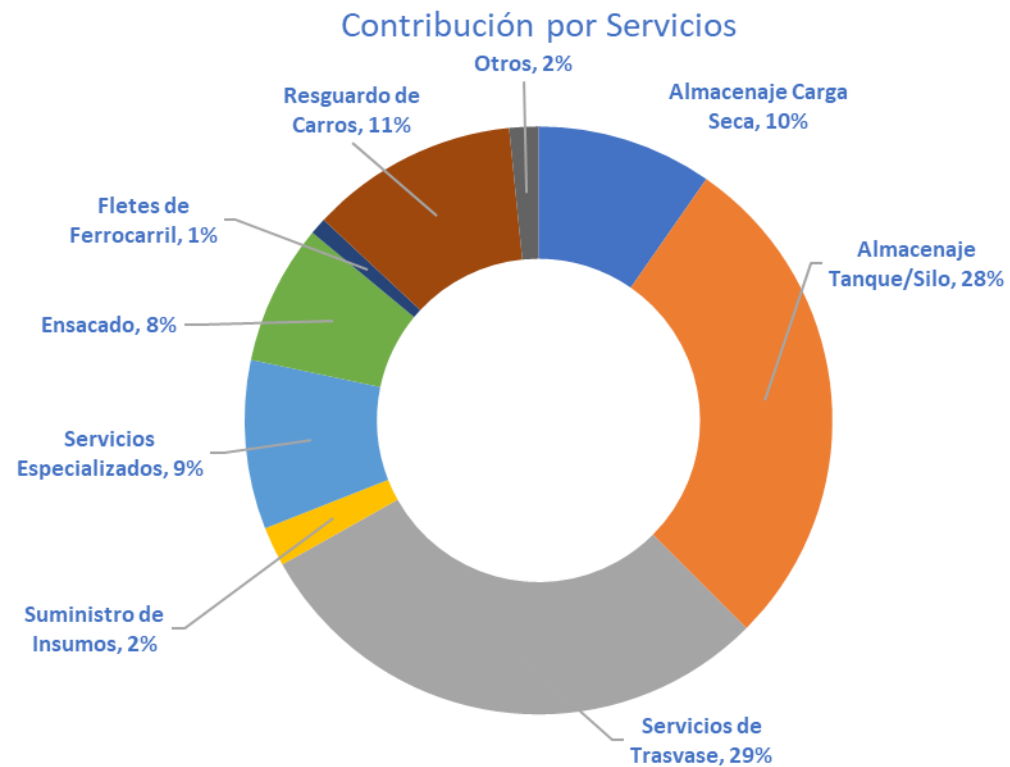
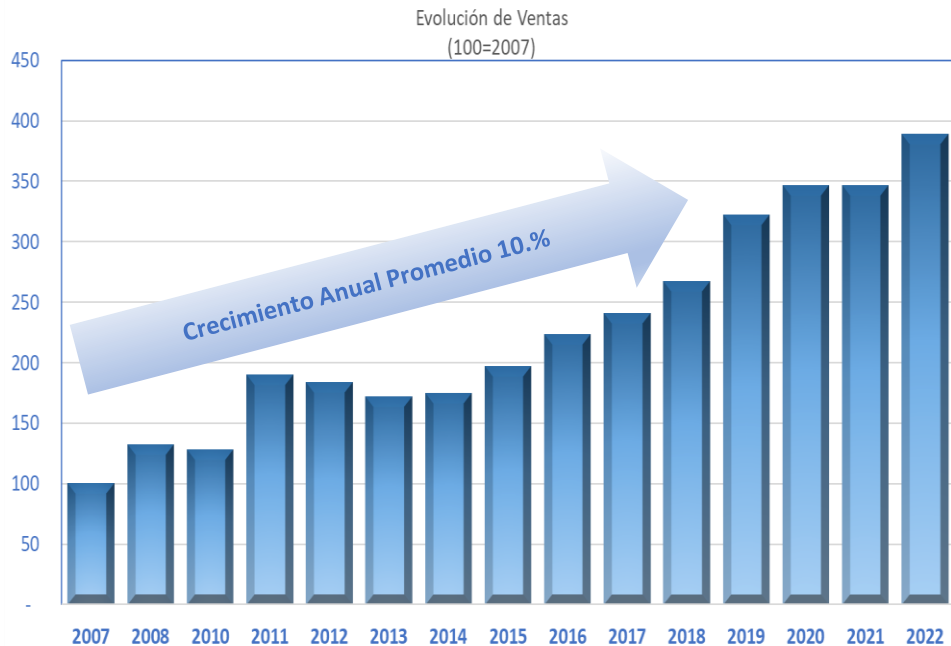
APODACA | GARCÍA | GUADALAJARA | GUADALUPE | SAN CRISTOBAL  
SAN NICOLÁS | SALAMANCA | TIZAYUCA | TULA | TUXPAN

[www.frterminales.com](http://www.frterminales.com)

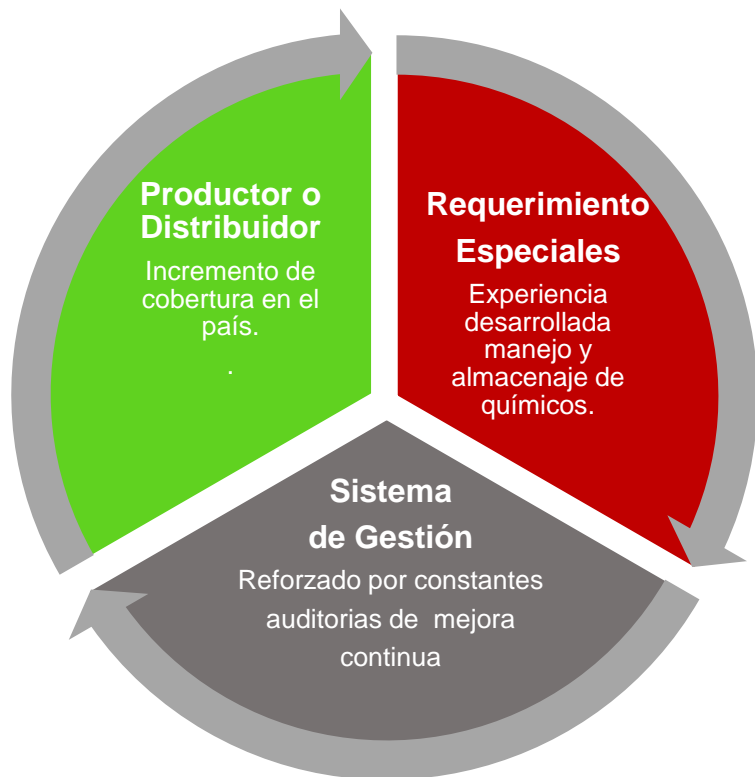
LI: FR Terminales S.A. de C.V.  
m: contacto@frterminales.com



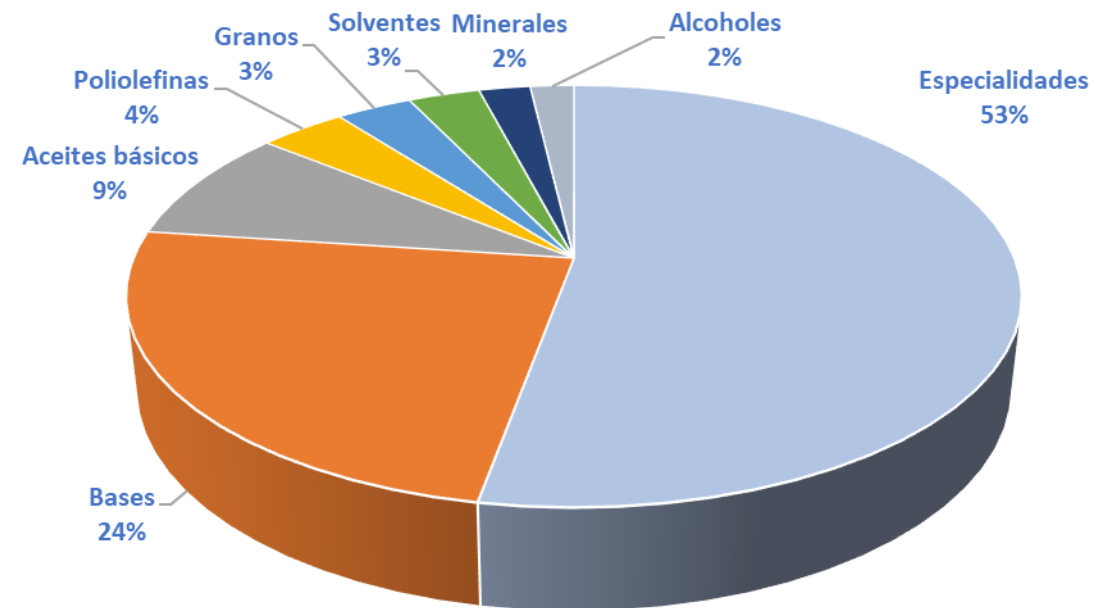
# Evolución de ventas



## Propuesta de Valor

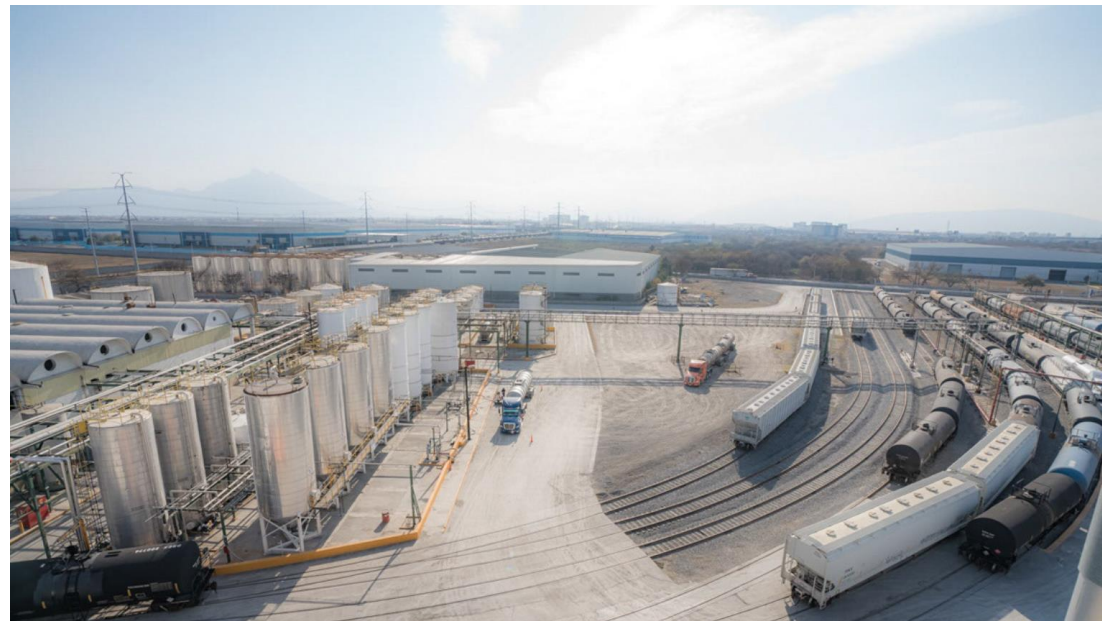


## Productos Manejados en las Terminales



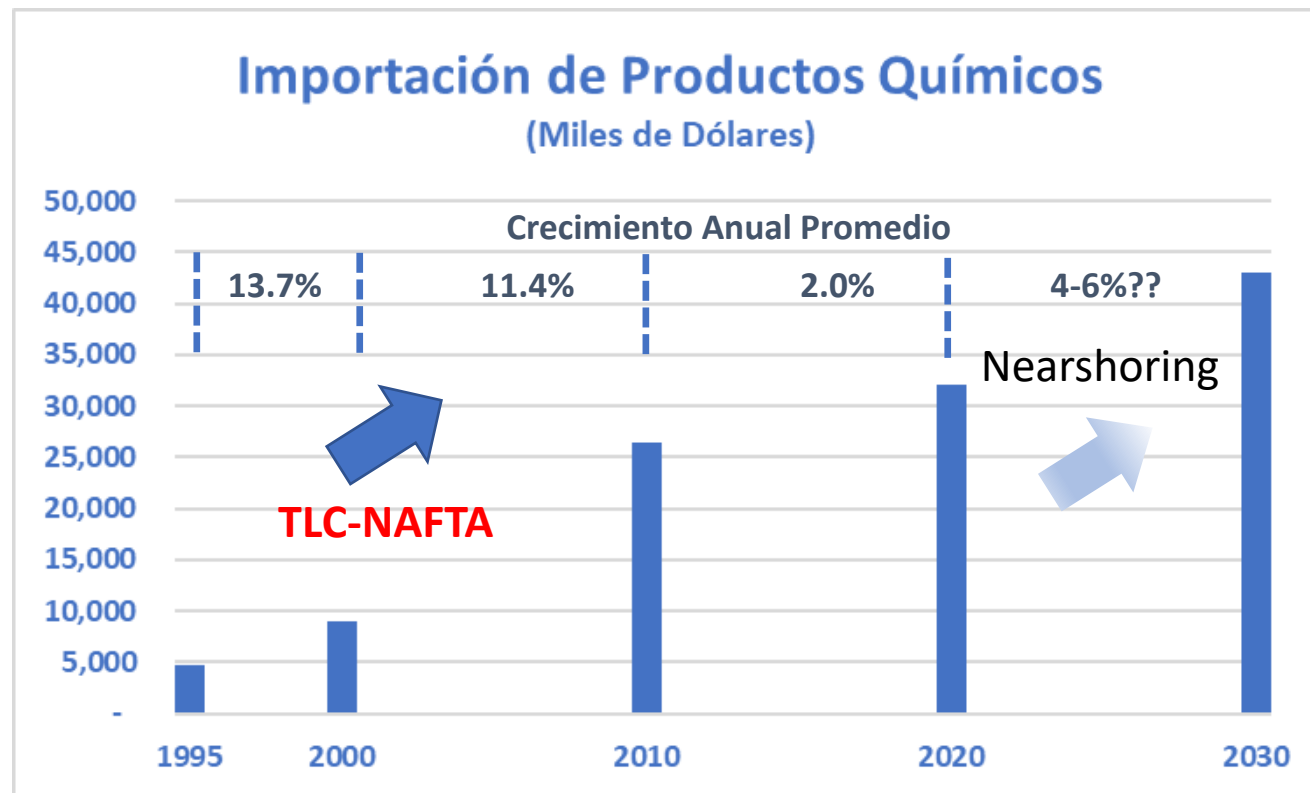
# Dirección Estratégica

- Compromiso con la Seguridad, Medio Ambiente y Salud.
- Colaboración con clientes para iniciativas relacionadas con la reducción de la huella de carbono.
- Inversión continua para expansión de capacidad y desarrollo de nuevos servicios.
- Digitalización de procesos.



# Principal Reto

Crecimiento que se generará por el efecto del NEARSHORING







# Restricciones para el desarrollo de la industria

- DESARROLLO DE INFRAESTRUCTURA:
  - Agilizar autorizaciones y permisos.
  - Apoyo para el desarrollo de nuevos proyectos.
  - Certeza jurídica.
  - Continuar con el desarrollo de patios ferroviarios y parques industriales.





¡Muchas gracias!





# Ramón Isla Gómez

Cargo / Puesto: Director General

LinkedIn: [linkedin.com/in/ramon-isla-g-059165246](https://www.linkedin.com/in/ramon-isla-g-059165246)

Pagina web: [www.frterminales.com](http://www.frterminales.com)



COMISIÓN MEXICANA DE FERROCARRILES, A.C.